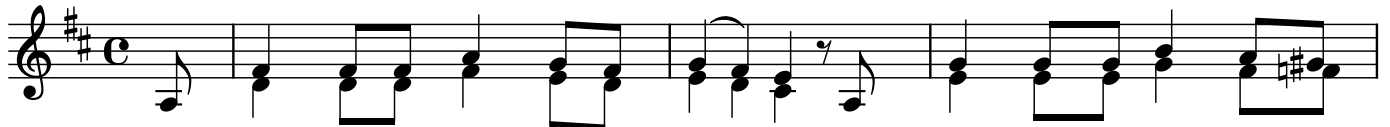


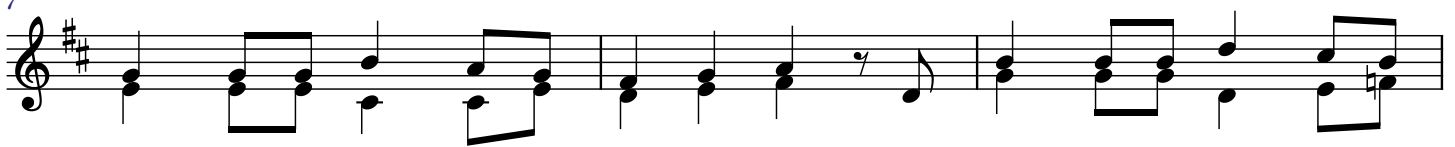
PRZESŁODKIE JEST SERCE JEZUSA



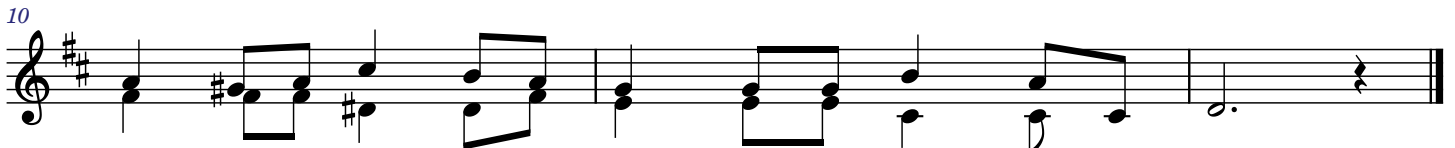
Prze - sło - dkie jest Ser - ce Je - zu-u - sa, w nim mie - ści się łask wszel-kich
Do Nie - go zwróć twarz swą stra - pio-o - ną, w nim znaj - dziesz po - cie - chę i
Jak hoj - ne jest Ser - ce Je - zu-u - sa, ten z nas ty - lko do - brze to



zdrój. Gdyś smu - tkiem znę - ka - ny i bó - lem star - ga - ny, to
moc. łzy two - je o - su - szy i roz - pacz za - głu - szy, i
wie, kto za - znał trosk wie - le na du - szy i cie - le, i

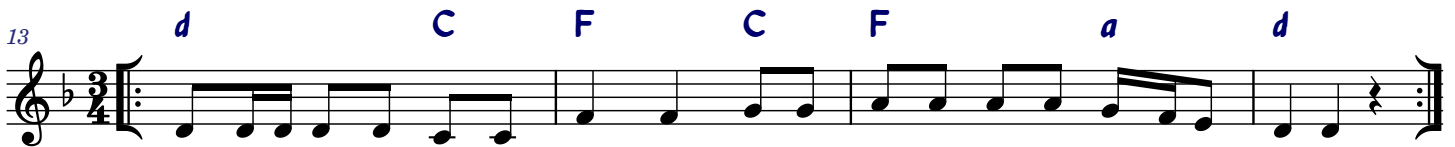


Je - mu o - fia - ruj dziś smu - tek swój. Gdyś smut - kiem znę - ka - ny i
w dzień ja - sny zmie - ni ci cie - mną noc. łzy two - je o - su - szy i
kto swe cier - pie - nia do Bo - ga śle, kto za - znał trosk wie - le na

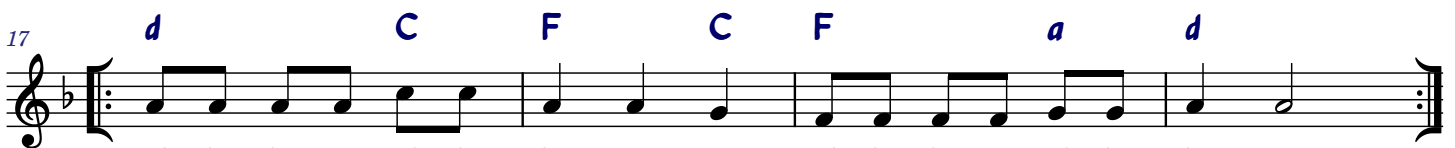


bó - lem star - ga - ny, o - fia - ruj Mu dziś smu - tek swój.
roz - pacz za - głu - szy, i w dzień ja - sny zmie - ni ci noc.
du - szy i cie - le, i kto swe cier - pie - nia Mu śle.

PANU NASZEMU



Pa - nu na-sze - mu pie - śni graj - cie, wy - sła - wiaj - cie Je - go świę - ę - te I - mię.



Al - le - lu - ja Al - le lu - ja - a Al - le - lu - ja Al - le - lu - ja!

